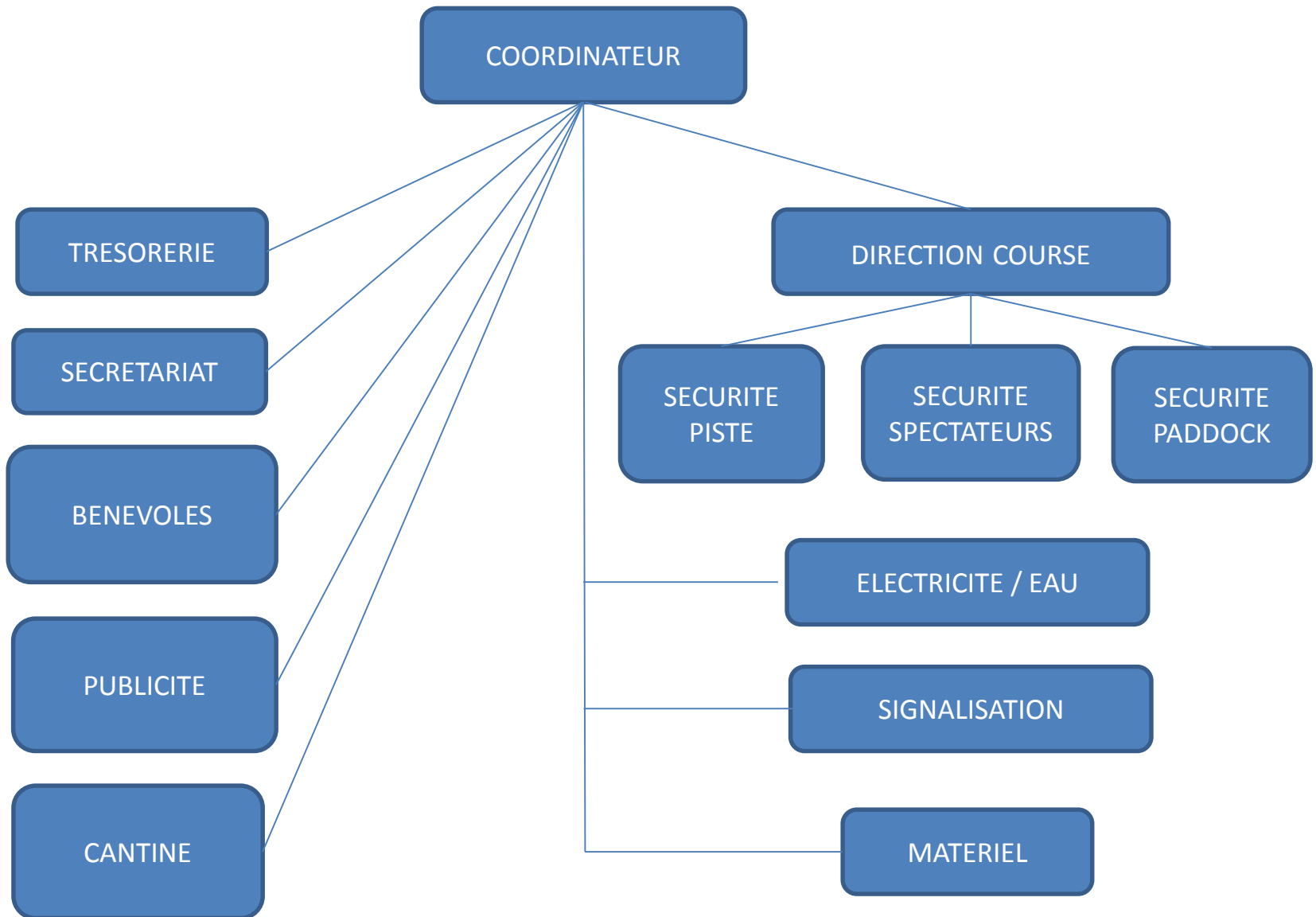




Course de côte de Verbois



Organigramme / Course de côte de Verbois NSC



1. Coordinateur (CO) :

- Planifie l'événement avant, pendant et après la manifestation, gestion de l'échéancier.
- Gère les commandes et s'assure que les marchandises commandées soit bien reçues.
- Prend contact avec tous les intervenants directs ou indirects avec cette manifestation.
- Distribue les tâches de travail des bénévoles et gère les conflits internes.
- Est la référence principale en cas de litige, problème, etc.

2. Directeur de Course (DC) :

- Vérifie et contrôle le matériel des commissaires
- Au départ, vérifie le pilote (casque, jugulaire, dorsale, gants + autocollants contrôle technique)
- Briefing des commissaires et des pilotes
- Gère les faits de course (chute, huile, etc) avec contrôle de la piste à chaque montée
- Gestion de l'horaire de la journée et des attractions

3. Responsable de la Sécurité Piste (RSP) :

- Mise en place de la paille, des vaubans, des constuctibles
- Montage des palissades
- Pose et dépose du goudron, type N pour le portique et la grille d'écoulement
- Vérifie que le lavage de la montée soit effectué par la voirie
- Prévoit une souffleuse pour nettoyer la piste le matin (8h en haut - 45 minutes de nettoyage pour tous le parcours)

4. Responsable de la Sécurité des Spectateurs (RSS) :

- Pose des escaliers, des palettes, des vaubans aux abords de la piste et dans le paddock
- Protection voies CFF
- Mise en place et démontage du piquetage avec installation des filets orange et de la rubalise
- Création des parkings pour les spectateurs.
- Mise en place du motor-village

5. Responsable Publicité (RPub) :

- S'occupe des médias
- Mise en place de la publicité sur le site (virage, arche, etc)
- Commande des coupes et des gobelets pour la planche de prix
- S'occupe du programme de la manifestation (affiche, pub, imprimerie)

6. Responsable du Paddock (RPad) :

- Mise en place du paddock (balisage, caravane, vaubans, cantine, benne, etc)
- Gestion de l'arrivée des pilotes et de leur emplacement.

7. Responsable Electricité / Eau (REE) :

- Se charge des réservations du câblage, des panneaux électriques nécessaire pour tous les emplacements prévus à cet effet.
- Installation complète de l'alimentation électrique (paddock, cantines, motor-village, arche, etc) avec alimentation de secours (génératrice)
- Installation des arrivées d'eau aux cantines et toilettes.

8. Responsable de la Signalisation Amovible (RSA) :

- Commande, pose/dépose la signalisation amovible nécessaire à la fermeture de la route selon plan habituel.

9. Responsable Cantine (RCan) :

- Réservation des tentes cantines (barrage, paddock, stop, vignes) et des tables et des bancs
- Gestion du matériel lourd (camions frigos, bars friteuses, etc) commande et livraison. Répartition dans les cantines respectives
- Commande le stock de boissons, nourritures et fournitures diverses pour le bon déroulement de la manifestation
- Gestion du stock et de son personnel durant la manifestation

10. Responsable des Bénévoles (RB) :

- Accueil et mise en place de chaque bénévole avec explication de son travail.
- Gestion des horaires et des conflits.
- Tient une liste à jour de chaque bénévoles inscrits et avec sa tâche prévue (cantine, parking, programme, teneur de calle, etc), également pour le remboursement des cautions.
- Gère les travailleurs externes (PC)

11. Responsable du Matériel (RMat) :

- Contrôle le matériel du club nécessaire à la course et tiens une liste à jour.
- Effectue les transports sur le site (constructibles, palettes, escaliers, etc)

12. Trésorier :

- Gère les actifs et les passifs du compte et rend une comptabilité générale à la fin de l'année au comité du NSC
- Gestion des caisses cantines, liste de prix

13. Secrétaire :

- Rédaction des PV
- Inscriptions des concurrents
- Contrôle administratif
- Courriers (autorisation, partenaires, sponsoring, remerciements, etc)

En résumé, Verbois c'est :

- 6 réunions de comité (avril-octobre), planification, gestion, concept.
- De nombreux rendez-vous, emails, lettres, téléphones et autres imprévus
- Gestion de la manifestation du jeudi avant la course au lundi suivant, avec un planning des tâches à effectuer prédéfini.
- De nombreux bénévoles :

– 15x	le jeudi	9h-18h	
– 30x	le vendredi	9h-22h	
– 40x	le samedi	6h-23h	cantine / parking
– 40x	le dimanche	6h-23h	cantine / parking
– 100x	le dimanche	18h-20h	tous les pilotes / démontage piste
– 15x	le lundi	9h-16h	

Soit 140 bénévoles (en plus du comité)

Le NSC compte sur vous !!!!